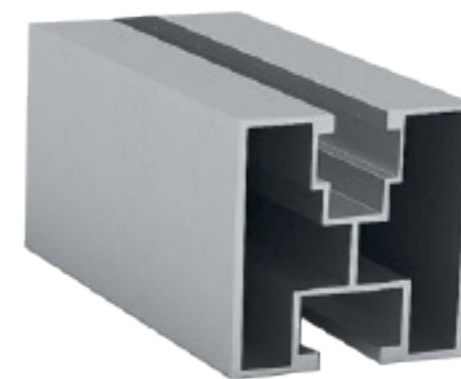


BOPAL
GROUP

MONTÁŽNÍ PRVKY PRO FOTOVOLTAICKÉ PANELE



MONTÁŽNÍ PROFILY PRO FOTOVOLTAICKÉ PANELE



MONTÁŽNÍ LIŠTA P4040-...

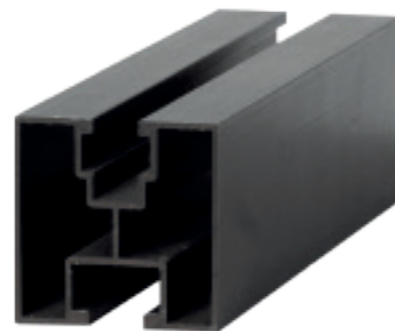
Profil hliníkový, stříbrný

| | |
|---------------------|--|
| Materiál | Hliník |
| Barva | Stříbrná |
| Rozměry řezu | 40x40 mm |
| Horní kanál | M8 čtvercový klíč (index WK8) |
| Dolní kanál | Pro šestihřanný šroub M10 (index SS10) |
| Hmotnost | 0,80 kg/m |
| Délka | Označení |
| 2070 mm | P4040-2070 |
| 2120 mm | P4040-2120 |
| 2150 mm | P4040-2150 |
| 2200 mm | P4040-2200 |
| 2350 mm | P4040-2350 |
| 3100 mm | P4040-3100 |
| 3240 mm | P4040-3240 |
| 3300 mm | P4040-3300 |
| 4140 mm | P4040-4140 |
| 4250 mm | P4040-4250 |
| 4300 mm | P4040-4300 |
| 4700 mm | P4040-4700 |
| 6210 mm | P4040-6210 |
| 6480 mm | P4040-6480 |
| 6600 mm | P4040-6600 |

MONTÁŽNÍ LIŠTA

P4040-...C

Černý eloxovaný hliníkový profi



| | |
|---------------------|--|
| Materiál | Hliník |
| Barva | Černý - eloxovaný |
| Rozměry řezu | 40x40 mm |
| Horní kanál | M8 čtvercový klíč (index WK8) |
| Dolní kanál | Pro šestihřanný šroub M10 (index SS10) |
| Hmotnost | 0,80 kg/m |

| Délka | Označení |
|---------|-------------|
| 2070 mm | P4040-2070C |
| 2120 mm | P4040-2120C |
| 2150 mm | P4040-2150C |
| 2200 mm | P4040-2200C |
| 2350 mm | P4040-2350C |
| 3100 mm | P4040-3100C |
| 3240 mm | P4040-3240C |
| 3300 mm | P4040-3300C |
| 4140 mm | P4040-4140C |
| 4250 mm | P4040-4250C |
| 4300 mm | P4040-4300C |
| 4700 mm | P4040-4700C |
| 6210 mm | P4040-6210C |
| 6480 mm | P4040-6480C |
| 6600 mm | P4040-6600C |

DRÁŽKOVÁ MONTÁŽNÍ LIŠTA S KULIČKOU

P4040K/T-...



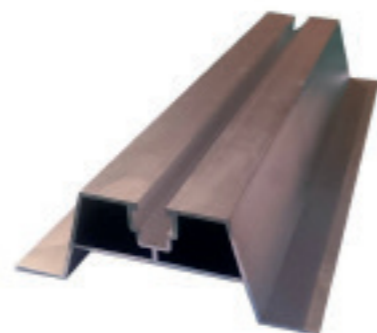
Montážní lišta 40x40, drážka s kuličkou (K/T)

| | |
|---------------------|--|
| Materiál | Hliník |
| Barva | Stříbrná |
| Rozměry řezu | 40x40 mm |
| Horní kanál | Pro posuvnou matici s kuličkou (nutenstein) M8 (index WPK) |
| Dolní kanál | Pro šroub M10 s kladivovou hlavou (index ST10) |
| Hmotnost | 0,80 kg/m |

| Délka | Označení | Délka | Označení |
|---------|---------------|---------|---------------|
| 2070 mm | P4040K/T-2070 | 4140 mm | P4040K/T-4140 |
| 2120 mm | P4040K/T-2120 | 4250 mm | P4040K/T-4250 |
| 2150 mm | P4040K/T-2150 | 4300 mm | P4040K/T-4300 |
| 2200 mm | P4040K/T-2200 | 4700 mm | P4040K/T-4700 |
| 2250 mm | P4040K/T-2250 | 6210 mm | P4040K/T-6210 |
| 2350 mm | P4040K/T-2350 | 6480 mm | P4040K/T-6480 |
| 3100 mm | P4040K/T-3100 | 6600 mm | P4040K/T-6600 |
| 3300 mm | P4040K/T-3300 | | |

TRAPÉZOVÝ MOST T40-300

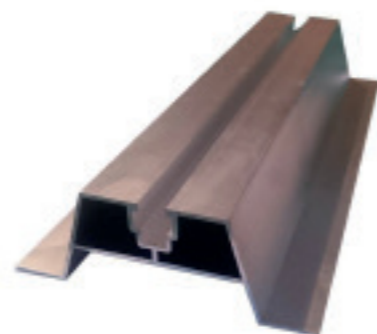
Trapézový most výš. 40 mm
o dél. 300 mm, z EPDM



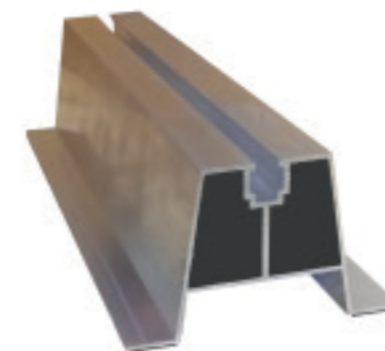
| | |
|-----------------|--------------|
| Materiál | Hliník |
| Barva | Stříbrná |
| Výška | 40 mm |
| Šířka | 115 mm |
| Délka | 300 (+/-5mm) |
| Váha | 0,33 kg |

TRAPÉZOVÝ MOST T40-400

Trapézový most výš. 40 mm,
o dél. 400 mm, z EPDM



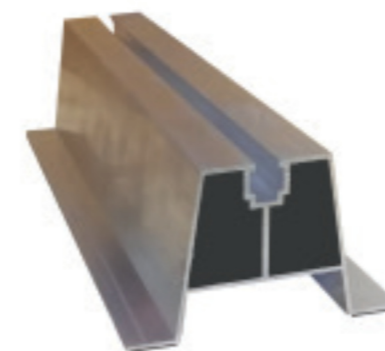
| | |
|-----------------|--------------|
| Materiál | Hliník |
| Barva | Stříbrná |
| Výška | 40 mm |
| Šířka | 115 mm |
| Délka | 400 (+/-5mm) |
| Váha | 0,434 kg |



TRAPÉZOVÝ MOST T70-300

Trapézový most výš 70 mm
o dél. 300 mm, z EPDM

| | |
|-----------------|---------------|
| Materiál | Hliník |
| Barva | Stříbrná |
| Výška | 70 mm |
| Šířka | 115 mm |
| Délka | 300 (+/-5) mm |
| Váha | 0,516 kg |



TRAPÉZOVÝ MOST T70-400

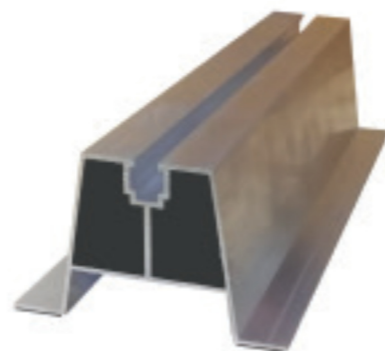
Trapézový most výš. 70 mm
o dél. 400 mm, z EPDM

| | |
|-----------------|---------------|
| Materiál | Hliník |
| Barva | Stříbrná |
| Výška | 70 mm |
| Šířka | 115 mm |
| Délka | 400 (+/-5) mm |
| Váha | 0,697 kg |

TRAPÉZOVÝ MOST

T100-300

Trapézový most výš. 100 mm
o dél. 300 mm, z EPDM

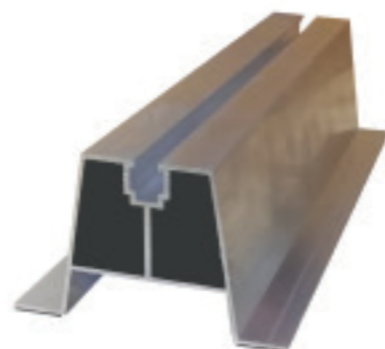


| | |
|-----------------|---------------|
| Materiál | Hliník |
| Barva | Stříbrná |
| Výška | 100 mm |
| Šířka | 120 mm |
| Délka | 300 (+/-5) mm |
| Váha | 0,55 kg |

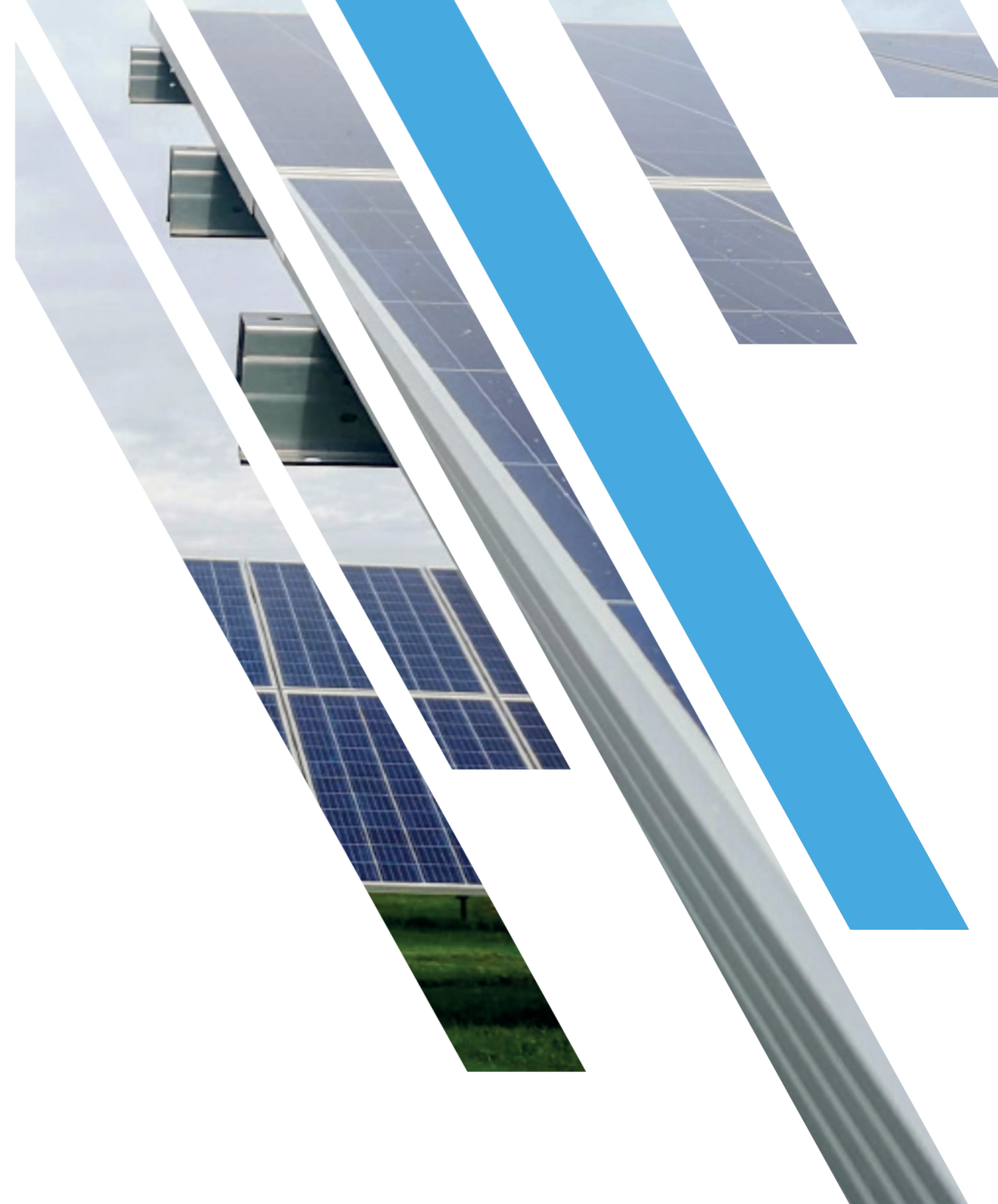
TRAPÉZOVÝ MOST

T100-400

Trapézový most výš. 100 mm
o dél. 400 mm, z EPDM



| | |
|-----------------|---------------|
| Materiál | Hliník |
| Barva | Stříbrná |
| Výška | 100 mm |
| Šířka | 120 mm |
| Délka | 400 (+/-5) mm |
| Váha | 0,75 kg |



ÚCHYTY NA ŠIKMÉ STŘECHY

ÚCHYT S

S1-25/4

Úchyt „s” 25x4 mm, délka 470 mm, bez regulace

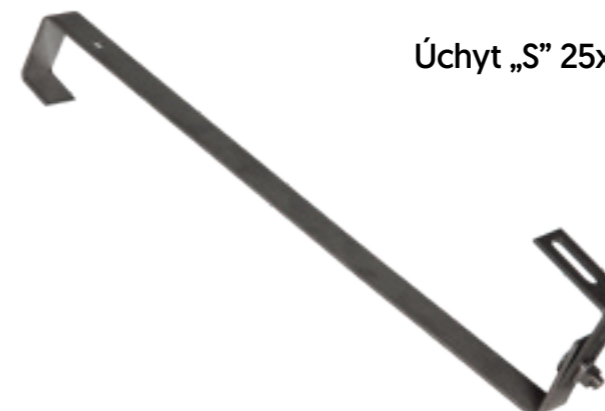


| | |
|------------------------------------|-------------------------|
| Materiál | Nerezová ocel.1.4016 |
| Rozměry dlaždic | 25 x 4 mm |
| Otvor pro připevnění k latě | fi 9 mm |
| Výška sedlovky | 65 mm |
| Celková délka | 470 mm |
| Otvor pro montáž kolejnice | 11 x 40 mm |
| Výška (od desky k sedlovce) | 105–140 mm |
| Šroub | M10x20 nerezová ocel A2 |
| Matice | M10 nerezová ocel A2 |
| Váha | 0,48 kg |

ÚCHYT S-R

S1R-25/4

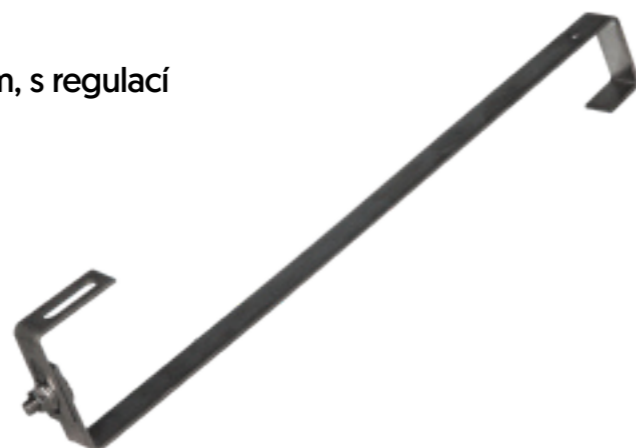
Úchyt „S” 25x4 mm, délka 470 mm, s regulací



| | |
|------------------------------------|-------------------------|
| Materiál | Nerezová ocel 1.4016 |
| Rozměry dlaždic | 25 x 4 mm |
| Otvor pro připevnění k latě | fi 9 mm |
| Výška sedlovky | 65-90 mm |
| Celková délka | 470 mm |
| Otvor pro montáž kolejnice | 11 x 40 mm |
| Výška (od desky k sedlovce) | 105–140 mm |
| Šroub | M10x20 nerezová ocel A2 |
| Matice | M10 nerezová ocel A2 |
| Výška | 0,57 kg |

ÚCHYT S-R S1R-30/4

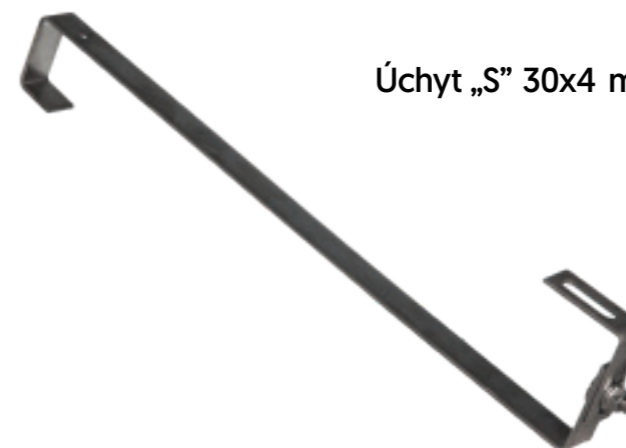
Úchyt „S” 30x4 mm, délka 470 mm, s regulací



| | |
|------------------------------------|-------------------------|
| Materiál | Nerezová ocel.1.4016 |
| Rozměry dlaždic | 30 x 4 mm |
| Otvor pro připevnění k latí | fi 9 mm |
| Výška sedlovky | 65-90 mm |
| Celková délka | 470 mm |
| Otvor pro montáž kolejnice | 11 x 40 mm |
| Výška (od desky k sedlovce) | 105–140 mm |
| Šroub | M10x20 nerezová ocel A2 |
| Matice | M10 nerezová ocel A2 |
| Váha | 0,65 kg |

ÚCHYT S-R S2R-30/4

Úchyt „S” 30x4 mm, délka 530 mm, s regulací



| | |
|------------------------------------|-------------------------|
| Materiál: | Nerezová ocel.1.4016 |
| Rozměry dlaždic | 30 x 4 mm |
| Otvor pro připevnění k latí | fi 9 mm |
| Výška sedlovky | 65-90 mm |
| Celková délka | 530 mm |
| Otvor pro montáž kolejnice | 11 x 40 mm |
| Výška (od desky k sedlovce) | 105–140 mm |
| Šroub | M10x20 nerezová ocel A2 |
| Matice | M10 nerezová ocel A2 |
| Váha | 0,7 kg |

DRŽÁK KLOUBOVÉ DESKY

RBK-1

Držák kloubové desky pro stojatou drážku, nerez



| | |
|-----------------------------------|--------------------------------|
| Materiál | Nerezová ocel.1.4016 |
| Otvor pro montáž kolejnice | 11 x 40 mm |
| Šířka | 4 mm |
| Výška | 45 mm |
| Celková délka | 90 mm |
| Šrouby | imbus M8 x 25 nerezová ocel A2 |
| Matice | M8 nerezová ocel A2 |
| Váha | 0,36 kg |

ÚCHYT STANDARD

P1

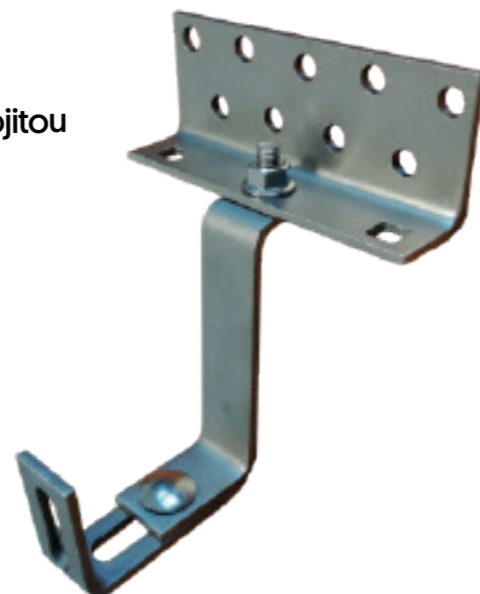
Úchyt na keramické dlaždice, nelze nastavit



| | |
|------------------------------------|--------------------------------|
| Materiál | Nerezová ocel.1.4016 |
| Celková výška | 125 mm |
| Rozměry sedlovky | (šíř x dél.) 30x5 mm |
| Montážní deska | (Dél.x šíř. x výš.) 140x56x5mm |
| Otvor pro montáž kolejnice | 11 x 40 mm |
| Výška (od desky k sedlovce) | 45 mm |
| Váha | 0,60 kg |

ÚCHYT S DVOJITÝM NASTAVENÍM R2-115/180

Držák na keramický obklad, nerez, standard s dvojitou regulací



| | |
|------------------------------------|---------------------------|
| Materiál | Nerezová ocel .1.4016 |
| Rozměry dlaždic | 140x50x5 mm |
| Rozměry sedlovky | 30x5 mm |
| Otvory v desce | 9 x fi 9 mm |
| Výška sedlovky | 50–85 mm |
| Výška | 45–70 mm |
| Otvor pro připevnění k latí | 11 x 40 mm |
| Celková výška | 115–155 mm |
| Šrouby | M10 x 20 nerezová ocel A2 |
| Matice | M10 nerezová ocel A2 |

| Délka sedlovky | Váha | Kód produktu |
|----------------|---------|--------------|
| 115 mm | 0,70 kg | R2-115 |
| 180 mm | 0,78 kg | R2-180 |

ÚCHYT NA DLAŽDICE S NEREZOVOU ÚPRAVOU K-R

Držák střešních tašek keramického typu "BOBROVKA s regulací



| | |
|--|------------------------------|
| Materiál | Nerezová ocel.1.4016 |
| Rozměry sedlovky (šíř. x výš.) | 30x5 mm |
| Otvor v sedlovce | 11 x 40 mm |
| Otvory pro přišroubování krokví | 2x fi 9 mm |
| Výška | 140–175 mm |
| Celková délka | 300 mm |
| Otvor pro montáž kolejnice | 11 x 40 mm |
| Šrouby | M10 x 20 mm nerezová ocel A2 |
| Matice | M10 nerezová ocel A2 |
| Váha | 0,480 kg |

ÚCHYT NA BITUMENOVÉ TAŠKY

G-R

Úchyt pro bitumenové krytiny (dehtový papír, šindel) s regulací



| | |
|--|---------------------------------|
| Materiál | Nerezová ocel.1.4016 |
| Rozměry sedlovky | [šir.x dél.x výš 30 x 4 x 65 mm |
| Otvor v sedlovce | 11 x 40 mm |
| Otvory pro přišroubování krokví | 3 x fi 9 mm |
| Celková délka | 240 mm |
| Výška | 80–115 mm |
| Šrouby | M10 x 20 mm nerezová ocel A2 |
| Matice | M10 znerezová ocel A2 |
| Váha | 0,38 kg |

ÚCHYT NA PLECHY

PO

Úchyt na plechy, vč. pletiva a trapézové plechy



| | |
|-----------------|--------------|
| Materiál | Hliník |
| Délka | 83 mm |
| Šířka | 40 [+/-2] mm |
| Výška | 14 mm |

ÚCHYTY NA ROVNÉ STŘECHY

VYSOKÝ TROJÚHELNÍKOVÝ ÚCHYT


TD-15/30

Hliníkový montážní trojúhelník, vertikální montáž (kompletní se 3 šrouby a 3 matice M10 / A2 / 70)

| | |
|-------------------------|-------------------------|
| Materiál | Hliník |
| Rozměry úhlu | 40x40x3 mm |
| Orientace panelů | Vertikální |
| Šrouby | M10x20 nerezová ocel A2 |
| Matice | M10 nerezová ocel A2 |

| Úhel náklonu | Rozměry trojúhelníku | Kód produktu |
|--------------|----------------------|--------------|
| 15° | 403 x 1450 x 1450 mm | TD-15 |
| 30° | 850 x 1700 x 1450 mm | TD-30 |

NÍZKÝ TROJÚHOLNÍKOVÝ ÚCHYT


TM-15/30

15° hliníkový montážní trojúhelník horizontální instalace
Sada obsahuje: 3 šrouby a 3 matice

| | |
|-------------------------|-------------------------------|
| Materiál | Hliník |
| Rozměry úhlu | 40x40x3 mm |
| Orientace panelů | Horizontální |
| Šrouby | M10x20 nerezová ocel A2 |
| Matice | M10 nerezová ocel (M10/A2/70) |

| Úhel náklonu | Rozměry trojúhelníku | Kód produktu |
|--------------|----------------------|--------------|
| 15° | 260 x 930 x 860 mm | TM-15 |
| 30° | 533 x 900 x 1060 mm | TM-30 |

MATICE S LÍMCEM**NK10**Matice límcová -DIN
6923, M10, A2/70

| | |
|-----------------|---------------|
| Materiál | Nerezová ocel |
|-----------------|---------------|

| | |
|----------------------|-----|
| Rozměr otvoru | M10 |
|----------------------|-----|

| | |
|--------------|----------|
| Norma | DIN 6923 |
|--------------|----------|

MATICE S LÍMCEM**NK8**Matice límcová - DIN
6923, M8, A2/70

| | |
|-----------------|---------------|
| Materiál | Nerezová ocel |
|-----------------|---------------|

| | |
|----------------------|----|
| Rozměr otvoru | M8 |
|----------------------|----|

| | |
|--------------|----------|
| Norma | DIN 6923 |
|--------------|----------|

ŠROUBY A MATICE

ČTYRHRANNÁ MATICE

WK8

Čtyřhranná posuvná matice

DIN 557, M8, A2 / 70



| | |
|------------------------------|---------------|
| Materiál | Nerezová ocel |
| Norma | DIN 557 |
| Rozměr otvoru | M8 |
| Rozměr klínové drážky | 13x6,5 mm |

POSUVNÝ VSTUP S KULIČKOU M8

WPK

T-drážková matice s kuličkou (nutenstein) M8, hliník



| | |
|------------------------------|----------|
| Materiál | Hliník |
| Rozměr otvoru | M8 |
| Rozměr klínové drážky | 13x10 mm |

ŠESTIHRANNÁ MATICE

NS10

Šestihranná matice
DIN 934, M10, A2 / 70



| | |
|----------------------|---------------|
| Materiál | Nerezová ocel |
| Norma | DIN 934 |
| Rozměr otvoru | M10 |

KLADÍVKOVÝ ŠROUB

ST8-20/25

Šroub s kladívkovou hlavou 28/15, M8 / 20, M8 / 25, A2 / 70



| | |
|-----------------|---------------|
| Materiál | Nerezová ocel |
|-----------------|---------------|

| Metrický závit | Délka závitu | Kód produktu |
|----------------|--------------|--------------|
| M8 | 20 mm | ST8-20 |
| M8 | 25 mm | ST8-25 |

KLADÍVKOVÝ ŠROUB

ST10-...

Šroub s kladívkovou hlavou 28/15, M10 / 20, M10x25, A2 / 70



| | |
|-----------------|---------------|
| Materiál | Nerezová ocel |
|-----------------|---------------|

| | |
|-----------------------|-----|
| Metrický závit | M10 |
|-----------------------|-----|

| Metrický závit | Délka závitu | Kód produktu |
|----------------|--------------|--------------|
| M10 | 20 mm | ST10-20 |
| M10 | 25 mm | ST10-25 |

IMBUSOVÝ ŠROUB

SIM8-...

Imbusový šroub DIN 912,
M8x30, A2 / 70



| | |
|-----------------|---------------|
| Materiál | Nerezová ocel |
|-----------------|---------------|

| | |
|--------------|-------------------------------|
| Norma | DIN 912 (závit po celé délce) |
|--------------|-------------------------------|

| Rozměr otvoru | Délka závitu | Kód produktu |
|---------------|--------------|--------------|
| M8 | 20 mm | SIM8-20 |
| M8 | 25 mm | SIM8-25 |
| M8 | 30 mm | SIM8-30 |
| M8 | 35 mm | SIM8-35 |
| M8 | 40 mm | SIM8-40 |

ŠROUBY SE ŠESTIHRANNOU HLAVOU

SS10-20/25

Šroub se šestihrannou hlavou,
DIN 933, M10x20



| | |
|-----------------|---------------|
| Materiál | Nerezová ocel |
|-----------------|---------------|

| | |
|----------------------|-----|
| Rozměr otvoru | M10 |
|----------------------|-----|

| | |
|--------------|-------------------------------|
| Norma | DIN 933 (závit po celé délce) |
|--------------|-------------------------------|

| Délka závitu | Kód produktu |
|--------------|--------------|
| 20 mm | SS10-20 |
| 25 mm | SS10-25 |

DVOJITÝ ZÁVIT DG10-...

Závěsné šrouby A2 se sadou 3 matic
a EPDM těsnění



| | |
|-----------------|---------------------------------------|
| Materiál | Nerezová ocel a pryž EPDM |
| Zahrnuto | EPDM těsnění a 3 matice M10 / A2 / 70 |

| Velikost šroubu | Délka šroubu na dřevo | Délka závitu | Kód produktu |
|-----------------|-----------------------|--------------|--------------|
| M10x200 mm | 67 mm | 115 mm | DG10-200 |
| M10x250 mm | 77 mm | 125 mm | DG10-250 |
| M10x300 mm | 97 mm | 170 mm | DG10-300 |

ŠROUB SAMOVRTNÝ 6X25 SG6-25

6x25 samořezný šroub do plechu
s podložkou a EPDM, bimetal
s tvrzeným niklovým hrotem,
kónický, jemný závit,
nerezové



| | |
|---------------------|--|
| Materiál | Bimetal, nerezová ocel s niklovým hrotem |
| Průměr | 6 mm |
| Délka závitu | 25 mm |

TESAŘSKÉ ŠROUBY S HLAVOU A POZINKOVANÝM PLÁŠTĚM

WC-6/8-...OC



| | | |
|-----------------------|---------------------|---------------------|
| Materiál | Nerezová ocel | |
| Hlava šroubu | torx | |
| Metrický závit | Délka závitu | Kód produktu |
| 6 mm | 40 mm | WC-6-40OC |
| 6 mm | 60 mm | WC-6-60OC |
| 6 mm | 80 mm | WC-6-80OC |
| 8 mm | 60 mm | WC-8-60OC |
| 8 mm | 80 mm | WC-8-80OC |

TESAŘSKÉ ŠROUBY S HLAVOU A PODLOŽKOU TORX, NEREZOVÁ OCEL

WC-6/8-...-A2



| | | |
|-----------------------|---------------------|---------------------|
| Materiál | Nerezová ocel | |
| Hlava šroubu | torx | |
| Metrický závit | Délka závitu | Kód produktu |
| 6 mm | 40 mm | WC-6-40A2 |
| 6 mm | 60 mm | WC-6-60A2 |
| 6 mm | 80 mm | WC-6-80A2 |
| 8 mm | 60 mm | WC-8-60A2 |
| 8 mm | 80 mm | WC-8-80A2 |



MONTÁŽNÍ SVORKY

KONCOVÁ SVORKA STŘÍBRNÁ

KK-...

Koncová svorka (vnější) surová



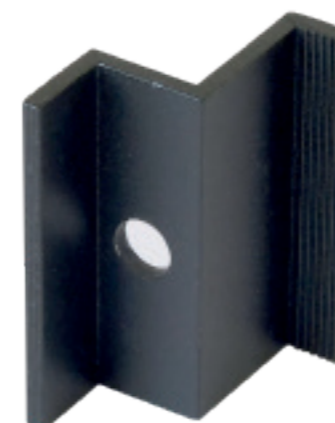
| | |
|----------------------------|---|
| Materiál | Hliník |
| Barva | Stříbrná |
| Průměr otvorů | 8,5 mm |
| Odpovídající šrouby | Šestihranný šroub M8 (o 10 mm kratší než výška rámu panelu) |

| Tloušťka rámce | Šířka | Výška | Délka | Tlapky | Tloušťka | Kód produktu |
|----------------|-------|---------|-------|--------|----------|--------------|
| 30 mm | 50 mm | 26,8 mm | 33 mm | 11 mm | 2,8 mm | KK-30 |
| 32 mm | 50 mm | 26,8 mm | 35 mm | 13 mm | 2,8 mm | KK-32 |
| 35 mm | 50 mm | 26,8 mm | 38 mm | 16 mm | 2,8 mm | KK-35 |
| 38 mm | 50 mm | 26,8 mm | 41 mm | 18 mm | 2,8 mm | KK-38 |
| 40 mm | 50 mm | 26,8 mm | 43 mm | 20 mm | 2,8 mm | KK-40 |

ČERNÁ KONCOVÁ SVORKA

KK-...C

Koncová svorka (vnější),
práškové lakovaná



| | |
|----------------------------|---|
| Materiál | Hliník |
| Barva | Černá |
| Průměr otvorů | 8,5 mm |
| Odpovídající šrouby | Šestihranný šroub M8 (o 10 mm kratší než výška rámu panelu) |

| Tloušťka rámce | Šířka | Výška | Délka | Tlapky | Tloušťka | Kód produktu |
|----------------|-------|---------|-------|--------|----------|--------------|
| 30 mm | 50 mm | 26,8 mm | 33 mm | 11 mm | 2,8 mm | KK-30C |
| 32 mm | 50 mm | 26,8 mm | 35 mm | 13 mm | 2,8 mm | KK-32C |
| 35 mm | 50 mm | 26,8 mm | 38 mm | 16 mm | 2,8 mm | KK-35C |
| 38 mm | 50 mm | 26,8 mm | 41 mm | 18 mm | 2,8 mm | KK-38C |
| 40 mm | 50 mm | 26,8 mm | 43 mm | 20 mm | 2,8 mm | KK-40C |

CENTRÁLNÍ SVORKA

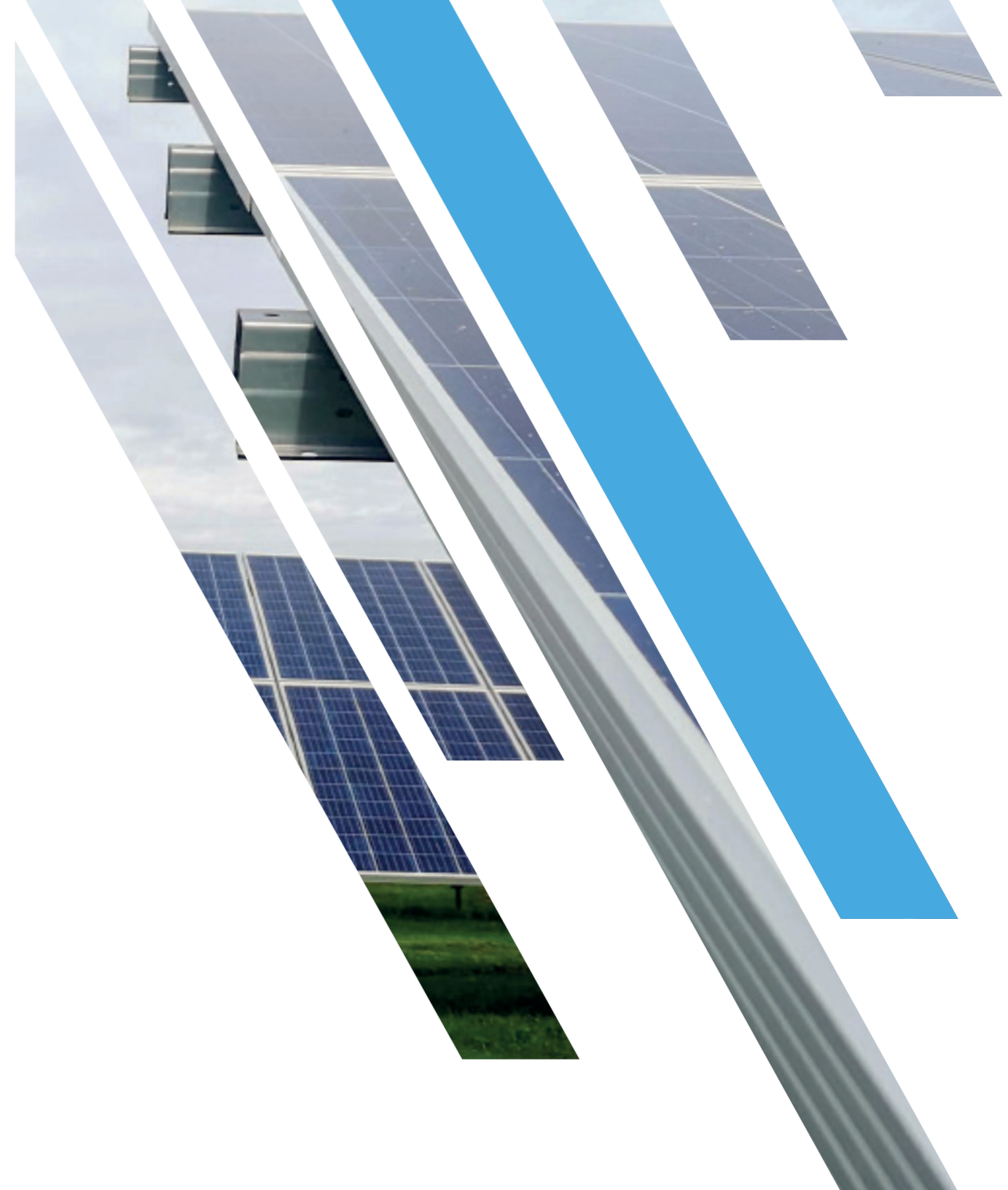
KS-1/1C

Středová svorka, 50 mm dlouhá, univerzální



| | |
|----------------------------|---|
| Materiál | Hliník |
| Výška | 25 mm |
| Délka | 50 mm |
| Šířka | 19 mm |
| Tloušťka | 2,4 mm |
| Průměr otvorů | 8,5 mm |
| Odpovídající šrouby | Šestihranný šroub M8 (o 10 mm kratší než výška rámu panelu) |

| Barva | Kód produktu |
|---------------------------|--------------|
| Stříbrná | KS-1 |
| Černá (práškově lakovaná) | KS-1C |



OSTATNÍ PŘÍSLUŠENSTVÍ

MONTÁŽNÍ ADAPTÉRY PRO ZÁVĚSNÉ ŠROUBY AD8...

Montážní adaptéry pro závěsné šrouby



| | |
|--|-----------------------|
| Materiál | Nerezová ocel t1.4016 |
| Povrchová úprava | Pískování |
| Rozměry kulatého otvoru | 11 mm |
| Rozměry podlouhlého otvoru (fazole) | 40x11 mm |

| Šířka | Délka | Tloušťka | Kód produktu |
|-------|-------|----------|--------------|
| 30 mm | 80 mm | 5 mm | AD80305 |
| 45 mm | 80 mm | 3 mm | AD80453 |
| 40 mm | 82 mm | 5 mm | AD82405 |

ROZŠÍŘENÁ PODLOŽKA PP-M10

Rozšířená podložka

DIN 9021, M10, A2 / 70



| | |
|-----------------|------------------|
| Materiál | Nerezová ocel A2 |
| Norma | DIN 9021 |

UZEMŇOVACÍ PODLOŽKA PUZ1

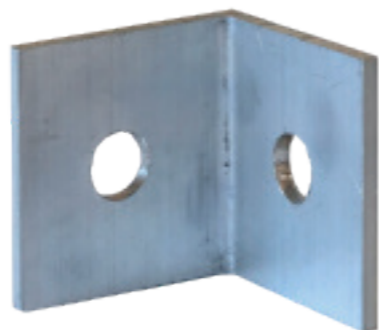
Zemnicí podložka



| | |
|-----------------|------------------|
| Materiál | Nerezová ocel A2 |
| Výška | 6 mm |
| Šířka | 40 mm |
| Délka | 40 mm |

ÚHLOVÝ KONEKTOR PRO ZÁTĚŽOVÉ KOLEJNICE

LKB



| | |
|-----------------|-----------|
| Materiál | Aluminium |
| Výška | 40 mm |
| Šířka | 40 mm |
| Délka | 40 mm |

KONEKTOR PRO MONTÁŽ LIŠTY

LS-12

Spojka montážní lišty 40x40 mm, hliník, délka 120 mm, spojování šrouby M10



| | |
|--------------------------------|---------------|
| Materiál | Hliník |
| Dostupné kolory | Stříbrná |
| Rozměry (D x Š x V x H) | 120x45x2,5 mm |
| Vnitřní rozměr | 40 mm |
| Průměr otvoru | 11 mm |



ZÁVITOVÉ TYČE PG-M10/12

Závitová tyč DIN 976, délka 1000 mm, M10, M12, A2 /70

| | | |
|-----------------------|---------------|---------------------|
| Materiál | Nerezová ocel | |
| Délka závitu | 1000 mm | |
| Váha | 0,485 kg | |
| Norma | DIN 976 | |
| Metrický závit | Váha | Kód produktu |
| M10 | 0,48 kg | PG-M10 |
| M12 | 0,68 kg | PG-M12 |

DILATAČNÍ KOTVA DO BETONU

KTWM10-90

Expanzní kotva do betonu, DIN 976, délka 90 mm, M10, A2 /70



| | |
|-----------------------|------------------|
| Expanzní kotva | M10x90, A2/70 |
| Materiál | Nerezová ocel A2 |

KULATÉ TĚSNĚNÍ

EPDM



| | |
|-----------------|------------|
| Materiál | EPDM |
| Průměr | fi10/12 mm |

SAMOLEPÍCÍ TĚSNĚNÍ

EPDM



| | |
|-------------------|----------|
| Materiál | EPDM |
| Šířka | 20/30 mm |
| Tloušťka | 2 mm |
| Délka role | 20 m |

ZÁSTRČKY UPEVŇOVACÍCH LIŠTY

Z40CZ/SZ

Koncovka pro montážní lišty 40x40 mm, LDPE



| | |
|------------------------|-------|
| Materiál | LDPE |
| Délka | 40 mm |
| Šířka | 40 mm |
| Výška | 32 mm |
| Hloubka výsadby | 21 mm |

| Barva | Kód produktu |
|----------|--------------|
| Černá | Z40CZ |
| Stříbrná | Z40SZ |